

# 企業プロフィール

CYBERNET

名 称	サイバネットシステム株式会社（東証一部 4312） Cybernet Systems Co., Ltd.	
本 社	東京都千代田区神田練堀町 3 番地 富士ソフトビル	
拠 点	西日本支社（大阪）、中部支社（名古屋）	
設 立	1985年 4月17日	
資 本 金	995百万円	
代 表 者	代表取締役 社長執行役員 安江 令子	
社 員 数	622名（連結）、381名（単体）（2020年12月31日現在）	
事業内容	<ul style="list-style-type: none"><li>• CAEソリューション、ITソリューション、AR/VR・可視化ソリューション、ビッグデータソリューション分野の科学技術計算ソフトウェアの販売・開発</li><li>• IoT/デジタルツイン/AI構築支援サービス</li><li>• 各種エンジニアリングサービス</li></ul>	
開発元提携先	Ansys社、Synopsys社、Broadcom社など米国中心に30社以上	
連結子会社	<p>【国内子会社】</p> <ul style="list-style-type: none"><li>• サイバネットM B S E 株式会社</li></ul> <p>【開発子会社】</p> <ul style="list-style-type: none"><li>• Sigmetrix, LLC（米国）</li><li>• Maplesoft（カナダ）</li><li>• Noesis Solutions NV（ベルギー）</li></ul> <p>【販売子会社】</p> <ul style="list-style-type: none"><li>• 莎益博工程系統開発(上海)有限公司（中国）</li><li>• 思渤科技股份有限公司（台湾）</li><li>• CYFEM Inc.（韓国）</li><li>• CYBERNET SYSTEMS MALAYSIA SDN.BHD.（マレーシア）</li></ul>	

# サイバネットのソリューション

CYBERNET

## CAEソリューション

様々な分野におけるCAEの  
活用トータルサポート

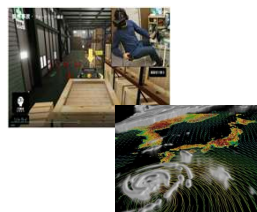


### ■主な適用分野

- ・ **機械系**：構造物の応力、熱、振動、騒音、流体
- ・ **制御系**：自動車や電子機器の制御装置等の開発
- ・ **光学系 / 測定システム**：光学レンズ、ディスプレイ、照明機器などの開発
- ・ **電気系**：プリント基板回路や高速信号伝送などの設計

## AR/VR・可視化ソリューション

先進的な可視化技術  
でつなぐ「人と  
人」「人とデータ」

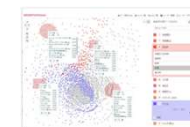


### ■主な適用分野

- ・ **汎用可視化**：シミュレーション、研究開発、実験計測、データの可視化、見える化、
- ・ **AR（拡張現実）・VR（仮想現実）**：人工現実感、複合現実、テレマージョン、立体視、HMD、シミュレータ
- ・ **医用・医療**：医用画像、CT、MRI、PET、DICOM、超音波検査、放射線医学、内視鏡

## ビッグデータソリューション

増え続けるビッグデータ  
の有効活用を支援

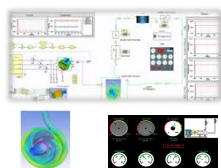


### ■主な適用分野

- ・ **MAP化**（データの疎密、外れ値、異常値、全体形状）、データ間の類似性判定、異常検知・監視など

## IoT・デジタルツイン・AIサービス

IoT活用による製造業  
の設備保全とサービタイ  
ゼーションを実現



### ■主な適用分野

- ・ 故障予測の精度向上
- ・ 設備保全の省力化・効率化
- ・ 実験とCAEの連携

## ITソリューション

複雑化・クラウド化する  
IT環境のセキュリティ  
向上を提案



### ■主な適用分野

- ・ クラウドセキュリティ
- ・ エンドポイントセキュリティ
- ・ メール/webセキュリティ
- ・ IT資産管理
- ・ ITインフラ
- ・ ものづくり支援

## エンジニアリングサービス

専門家集団として技術  
者の課題解決を支援



### ■主な適用分野

- ・ **コンサルテーション**
- ・ **MBSE/MBDプロフェッショナルサービス**：上流設計の最適化、モデリング、開発環境構築、検証環境構築
- ・ **受託開発/解析**：構造解析、流体、電磁界、樹脂流動、音響、複合領域の連成、光学設計、マクロプログラム開発